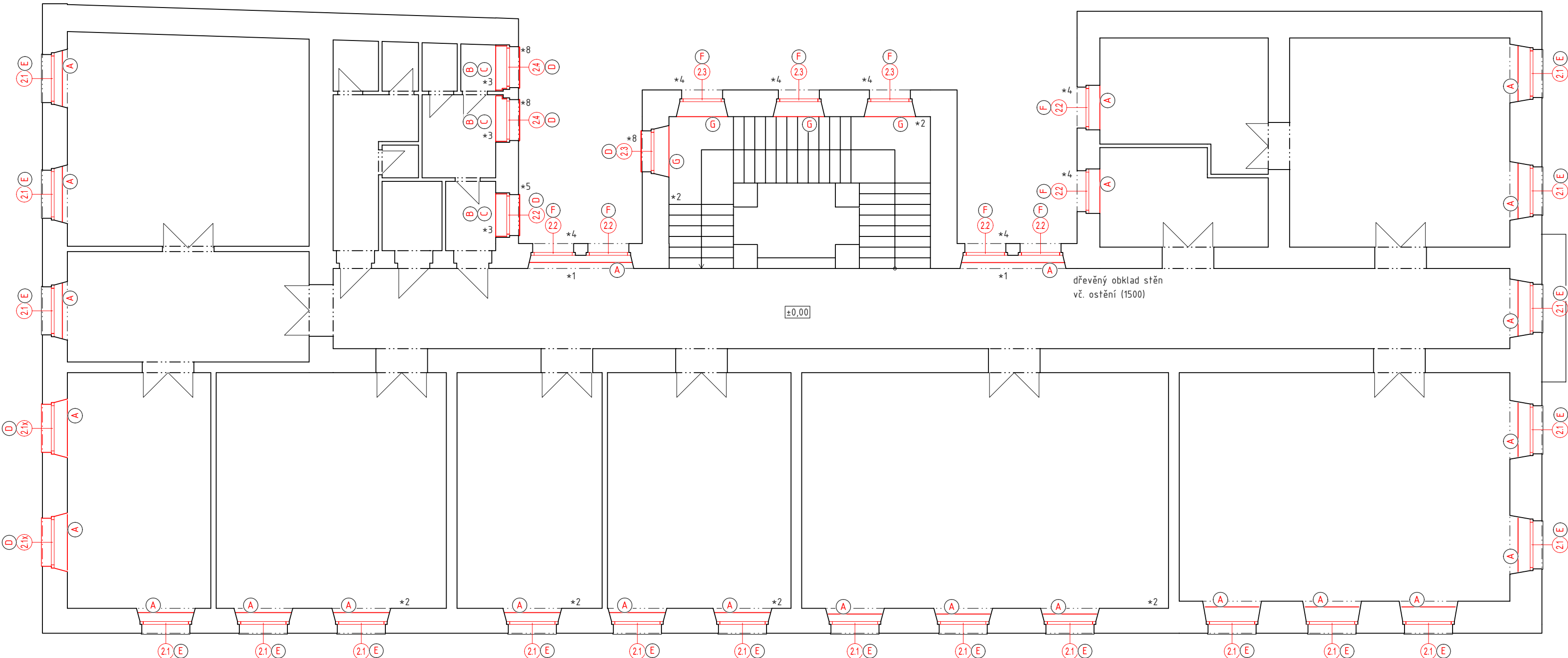


PŮDORYS 2NP



TABULKA OKEN 2.NP

ETAPA	OZN.	POZNÁMKA	KUSY	ŠÍŘKA	VÝŠKA
II.	2.1	OKNO DVOUKŘÍDLÉ OTEVÍRAVÉ A SKLOPNÉ S SKLOPNÝM NADSVĚTLÍKEM	20	1450	2350
II.	2.1x	OKNO DVOUKŘÍDLÉ OTEVÍRAVÉ A SKLOPNÉ S SKLOPNÝM NADSVĚTLÍKEM	2	1450	2350
III.	2.2	OKNO DVOUKŘÍDLÉ OTEVÍRAVÉ A SKLOPNÉ S SKLOPNÝM NADSVĚTLÍKEM	7	1250	2350
III.	2.3	OKNO DVOUKŘÍDLÉ OTEVÍRAVÉ A SKLOPNÉ S SKLOPNÝM NADSVĚTLÍKEM	4	1250	1900
III.	2.4	OKNO DVOUKŘÍDLÉ OTEVÍRAVÉ A SKLOPNÉ S SKLOPNÝM NADSVĚTLÍKEM	2	1250	1750

POZNÁMKY K NAVRHOVANÉMU STAVU:
*A - PARAPET VNITŘNÍ PLASTOVÝ KOMŮRKOVÝ S PARAPENÍM NOSEM
*B - PARAPET VNITŘNÍ PROVEDENÍ Z KERAMICKÉHO OBKLADU
*C - OSTĚNÍ PROVEDENO Z KERAMICKÉHO OBKLADU
*D - NOVÝ VENKOVNÍ PARAPET
*E - NAPOJENÁ NA STÁVAJÍCÍ VENKOVNÍ OPLECHOVANÝ PARAPET KRYCÍ LIŠTOU "L"
*F - NAPOJENÁ NA STÁVAJÍCÍ VENKOVNÍ NEOPLECHOVNÝ PARAPET KRYCÍ LIŠTOU "I"
*G - PARAPET VNITŘNÍ DŘEVĚNÝ DUBOVÝ, MOŘENÝ S PŘEDNÍ PARAPENÍ KRYCÍ PROFILOVANOU LIŠTOU (VIZ.TZ)
- DODAVATEL OKEN PROVEDE NÁVRH VENKOVNÍCH OCELOVÝCH MŘÍŽÍ, KTERÉ ODSOUHLASÍ S PAMATKÁŘÍ (VIZ. TZ)
- VNITŘNÍ MŘÍŽE BUDOU ZRUŠENY BEZ NÁHRADY

ZNÁZORNĚNÍ VÝPLNÍ, RESP. UMÍSTĚNÍ VE ZDIVU JE POUZE SCHÉMATICKY NAZNAČENÉ
VŠECHNY STÁVAJÍCÍ VÝPLNĚ JOU V PROVEDENÍ JAKO DVOJITÉ (KASTLOVÉ) OKNO

30.08.2021

razítko a podpis Výtisk č.

POZNÁMKY KE STÁVAJÍCÍMU STAVU:
*1 - bez vnitřního parapetu
*2 - omyvatelný nátěr výšky 1500 mm
*3 - keramický obklad parapetu a ostění
*4 - okno cca. 100 mm nad (krakorcovým) venkovním neoplechovaným parapetem
*5 - okno cca. s krakorcovým venkovním neoplechovaným parapetem
*6 - vnitřní mříže oken
*7 - zkosený parapet bez parapetní desky
*8 - venkovní neoplechovaný parapet
*9 - venkovní mříže oken

AKCE:
VÝMĚNA OKENNÍCH VÝPLNÍ
ČP. 5 NÁMĚSTÍ ČESKÉHO RÁJE V TURNOVĚ
na st.p.č. 54 v k.ú. Turnov

OBJEDNATEL:
Město Turnov
A. Dvořáka 335, 511 22 Turnov, IČO: 00276227

STAVEBNÍ OBJEKT, PROVOZNÍ SOUBOR:
ZÁKLADNÍ UMĚLECKÁ ŠKOLA TURNOV

ČÁST, PROFESE:
ARCHITEKTONICKO-STAVEBNÉ KONSTRUKČNÍ ŘEŠENÍ

VÝKRES:
PŮDORYS 2NP

AP
activ
projekte

ACTIV
Projekte, s.r.o.

Stupeň: VÝBĚR
ZHOTOVITELE

Číslo zakázky:
21/08-001

Část:
D.1

Č.výkr.:
3.1

Změna:

Formát:
3 x A4

Měřítko:
1:100

kořesp. adres. P.O. BOX 25, 285 01 Mladá Boleslav
e-mail: info@activprojekte.cz, web: www.activprojekte.cz
mob. +420 739 292 861, IČ 27338320, DIČ CZ27338320